

BIOSWING® 560 iQ 24/7

Preise und technische Daten



Sonderausstattung 24/7

für besondere Anforderungen an die Stabilität und Dauerbelastung



Verstärkter Rückenträger



Armlehnen 1F mit Verstärkung und Polyurethan-Hartschaumauflage

Sitzneigungsverstellung als Einstellmoment (kein Permanentkontakt)



BIOSWING® 560 iQ 24/7

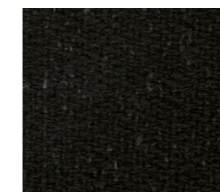
- 3D-Sitzwerk®, kombiniert mit TrainBackMatic die eine automatische Synchronisation von Sitz und Rückenlehne inklusive Rückendruckeinstellung von 35 - 150 kg ermöglicht
- Höhen- und neigungsverstellbare ergonomisch geformte Rückenlehne stufenlos bis 39 Grad in Neigung sowie mit Permanentkontakt individuell einstellbar (Rückenlehnenhöhe 60 cm)
- Lumbalstütze im Rückenpolster (Wölbung stufenlos einstellbar)
- Liniensteppung in Rücken- und Sitzpolster
- 3D-Nackenkstütze in Neigung und Höhe einstellbar
- Armlehnen höhenverstellbar 1F schwarz, Auflage eckig PUR schwarz
- Sitzneigungsverstellung stufenlos einstellbar
- Sitztiefenverstellung per Schiebeschlitten von 46 bis 52 cm
- Sitzhöhenverstellung stufenlos von 42 bis 52 cm, Gasfeder 1 (Messung nach DIN-Norm/belastet)
- Fußkreuz Alu-polier, 68 cm
- Rollen chrom, weich, 6 cm
- Strapazierfähige Polster, Farbe nach Wahl (siehe unten)

Preis: 2.274,00 € / 2.706,06 € (zzgl./incl. MwSt.)

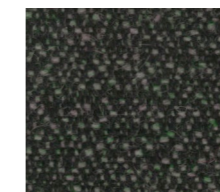
Bestellnummer: 49510-00C

Lieferzeit 5 Wochen innerhalb Deutschland

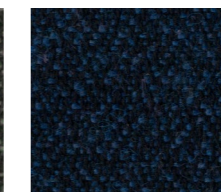
Polsterfarben



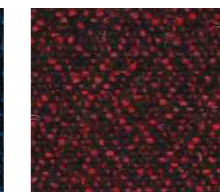
schwarzgrau
FYR21



grüngrau
FYR06



nachtblau
FYR03



orientrot
FYR15

Zusammensetzung:
Polyamid / Wolle / Visil / Viskose

Scheuertouren:
> 500.000

1	Rückenlehnenbreite	47 cm
2	Rückenlehnenhöhe	60 cm
	- Höhenverstellbereich	8 cm
3	TrainBackMatic	
	- mit verstellbarer Rückendruckanpassung	35 - 150 kg
	- stufenlose Änderung der Sitzposition mit Arretierung bzw. Permanentkontakt	
	- Synchronverhältnis	1 : 3,5
4	Lumbalstütze	
	- stufenlose Anpassung	0 - 3,5 cm
5	Lumbalstütze	
	- Höhe über der Sitzfläche verstellbar	17 - 25 cm
6	Sitzbreite	47 cm
7	Sitztiefeverstellung (per Schiebeschlitten mit Bedienhebel)	46 - 52 cm
8	Sitzhöhe (Vermaßung nach DIN-Norm mit druckbelasteter Gesäßattrappe)	
	- Gasfeder 0	40 - 48 cm
	- Gasfeder 1	42 - 52 cm
	- Gasfeder 2	47 - 60 cm
9	Sitzneigungsverstellung (per Gasfeder mit Bedienhebel)	
	- stufenlose Änderung mit Arretierung	+4 bis -6 Grad
10	Armlehnenweite	
	- verstellbar: 1F	46 cm (± 5 cm)
11	Armlehnenhöhe	
	- verstellbar: 1F	20 - 30 cm
12	Nackenstütze	
	- höhen- und neigungsverstellbar	20 - 28 cm
13	Maximale Belastung	160 kg
Maße, verpackt, B x T x H		68 x 68 x 131 cm
Gewicht, verpackt		35 - 40 kg
Stoffe: lfm x Stoffbreite		145 x 140 cm
Leder: effektiv, fehlerfrei		3,8 qm

(Alle Maßangaben ± 2%)

