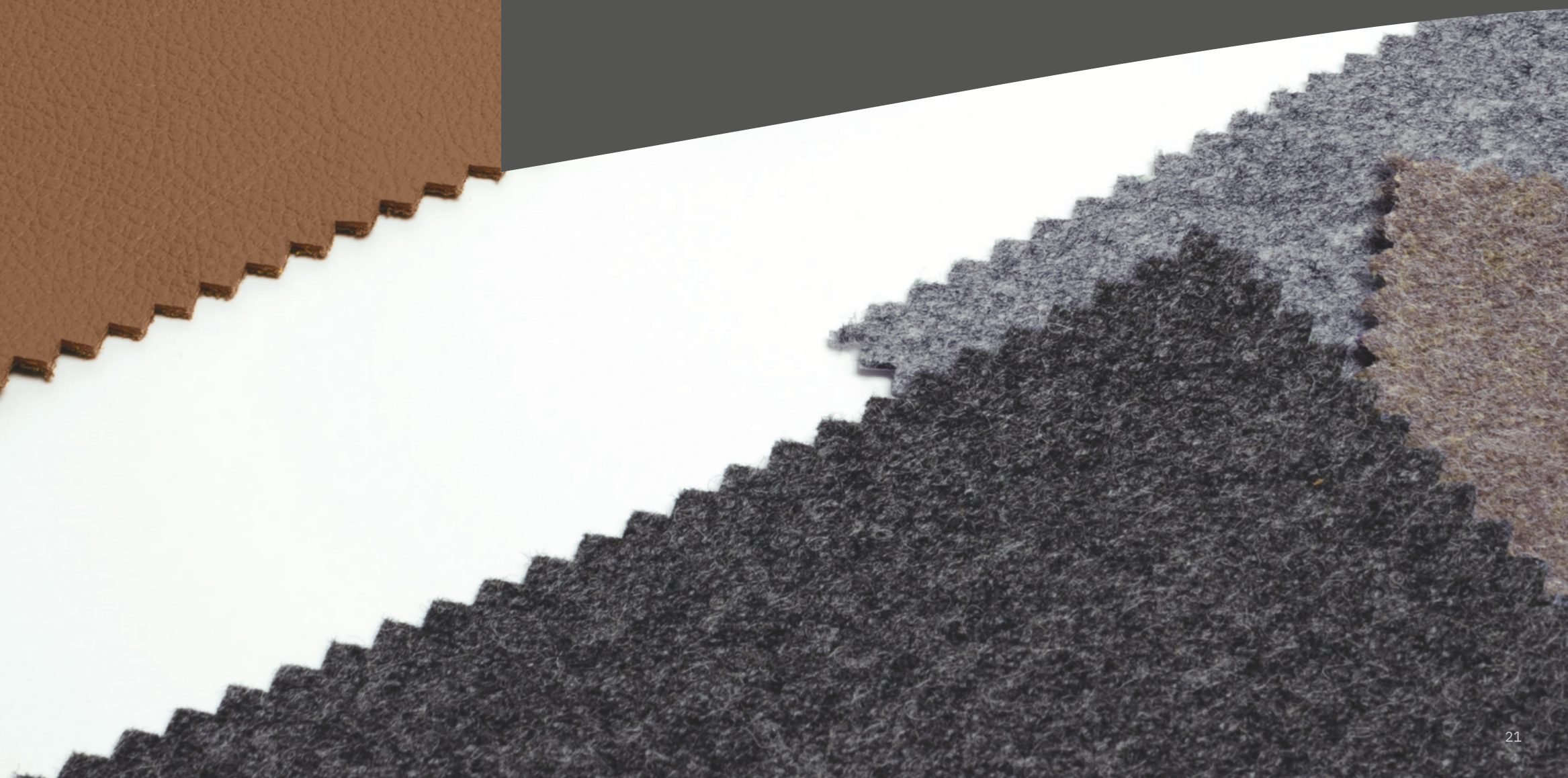


Polsterfarben und -materialien



9A1 Era

PREISGRUPPE A

Zusammensetzung: 100% Polyester,
Nicht schwermetallhaltige Farbstoffe

Gewicht: 448 gr./lfm. (320 g./m²) ± 5%

Umweltfreundlich: Nach Zertifikat OEKO-TEX® Standard 100

Scheuerfestigkeit: ≥100.000 Scheuertouren Martindale

Feuersicherung: EN 1021 - 1 (Zigarettestest)
EN 1021 - 2 (Streichholztest)
BS 7176 Low Hazard
EN 13501-1 Adhered Class B, s1, d0
EN 13501-1 Un-adhered Class C, s1, d0

Lichtechtheit: 5 (ISO 105 - B02)

Reibechtheit: Nass: 4, Trocken: 4 (ISO 105 - X12)

Farbabweichungen: Handelsübliche Farbabweichungen vorbehalten.

Reinigung: Regelmäßig staubsaugen. Dazu mit einem feuchten Tuch abwischen, oder mit einem speziellen Polsterschaum behandeln.



9A2 Chateau Plus

PREISGRUPPE A

9A2 nicht möglich für Boogie und Foxter

Zusammensetzung: 100% Perfortex Plus

Gewicht: 350 gr./lfm. (250 g./m²)

Scheuerfestigkeit: Martindale (EN ISO 12947-2),
70.000 Scheuertouren

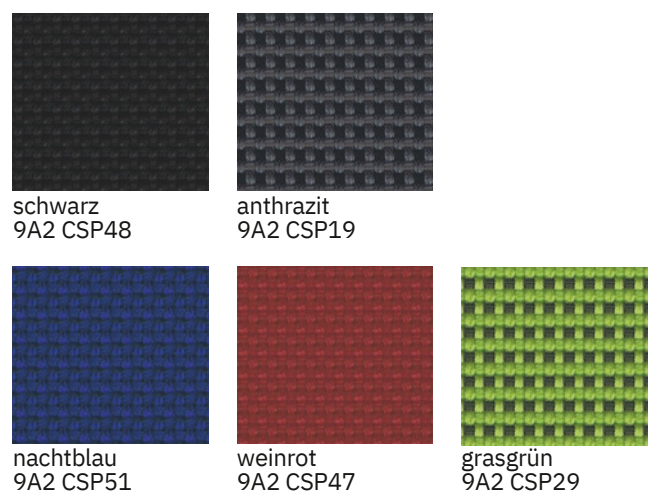
Feuersicherung: DIN 4102 B1
NF-P-92-507 M1
EN 1021 - 1:2006 (Zigarettestest)
EN 1021 - 2:2006 (Streichholztest)
BS 7176: 2007 Low Hazard
BS 5852: 2006 section 4 Ignition Source 5

Lichtechtheit: BS 7176: 2007 Medium Hazard

Reibechtheit: UNI 8546 & UNI 9174 Classe 1

Farbabweichungen: 6 (ISO 105 - B02:1999)

Reinigung: Nass: 4 / Trocken: 4 (ISO 105-X12:2002)
Handelsübliche Farbabweichungen vorbehalten.
Regelmäßig absaugen. Dazu mit einem feuchten Tuch abwischen oder mit einem speziellen Polsterschaum behandeln.



9B1 Urban Plus

PREISGRUPPE B

Zusammensetzung: 100% recycelte Polyester FR.
Keine schwermetallhaltigen Farbstoffe.

Gewicht: 450 gr./lfm. (320 g./m²)

Scheuerfestigkeit: Martindale (EN ISO 12947-2),
100.000 Scheuertouren

Feuersicherung: DIN 4102 B1,
NF-P-92-507 M1
EN 1021 - 1:2006 (Zigarettestest)
EN 1021 - 2:2006 (Streichholztest)
BS 7176: 2007 Low Hazard
BS 5852: 2006 Section 4 Ignition Source 5

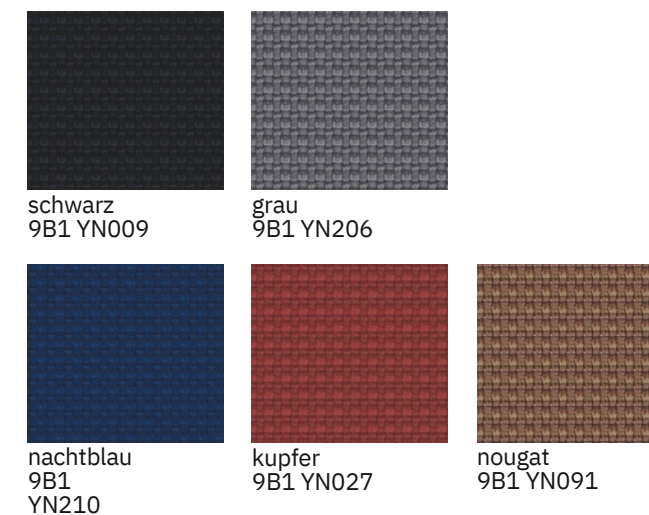
Lichtechtheit: BS 7176: 2007 Medium Hazard,

Reibechtheit: UNI 8456 & UNI 9174 Class 1

Umwelt: 6 (ISO 105 - B02:1999)

Farbabweichungen: Nass: 4 / Trocken: 4 (ISO 105-X12:2002)
Second Nature recycled

Reinigung: Handelsübliche Farbabweichungen vorbehalten.
Regelmäßig absaugen. Dazu mit einem feuchten Tuch abwischen oder mit einem speziellen Polsterschaum behandeln.



9B2 X-treme FR

PREISGRUPPE B

Zusammensetzung: 100% X-treme recycelte Polyester FR.
Keine schwermetallhaltigen Farbstoffe.

Gewicht: 435 gr./lfm. (310 g./m²)

Scheuerfestigkeit: Martindale (EN ISO 12947-2),
100.000 Scheuertouren

Feuersicherung: DIN 4102 B1,
NF-P-92-507 M1, NF D 60-013:2006
EN 1021 - 1:2006 (Zigarettestest)
EN 1021 - 2:2006 (Streichholztest)
BS 7176: 2007 Low Hazard

Lichtechtheit: BS 7176: 2007 Medium Hazard,

Reibechtheit: UNI 8456 & UNI 9174 Class 1

Umwelt: 6 (ISO 105 - B02:1999)

Farbabweichungen: Nass: 4 / Trocken: 4 (ISO 105-X12:2002)
Second Nature recycled, EU Ecolabel

Reinigung: Handelsübliche Farbabweichungen vorbehalten.
Regelmäßig absaugen. Dazu mit einem feuchten Tuch abwischen oder mit einem speziellen Polsterschaum behandeln.



9B3 Step

PREISGRUPPE B

Zusammensetzung: 100% Trevira CS
 Gewicht: 470 gr./lfm.
 Umweltfreundlich: OEKO-TEX, EU Ecolabel, 100% Schwermetallfrei
 Scheuerfestigkeit: ≥100.000 Scheuertouren Martindale (EN ISO 12947-2)
 Feuersicherung: IMO MSC 307(88) Annex 1 part 8
 MED Certificate IMO
 DIN 4102 B1
 NFP 92-503/504/505 M1
 BS EN 1021 1&2 Zigarette und Streichholz
 BS EN 1021-1 Zigarette
 BS 5852 Part 1 0,1 Zigarette und Streichholz
 BS 5852 Crib 5
 ÖNORM B 3825-B1-3800-Q1 UK
 Class Uno UNI 9175 Class 1 I EMME
 DIN EN 13501-1 B-s1,d0-
 Lichtechtheit: 5-7 (Skala von 1-8, max. 8 - EN ISO 105-B02)
 Reibechtheit: Nass: 4-5, Trocken: 4-5 (Skala von 1-5, max. 5 - EN ISO 105x12 (nass/trocken))
 Farbabweichungen: Handelsübliche Farbabweichungen vorbehalten.
 Reinigung: Regelmäßig absaugen. Professionelle Trockenreinigung. Alternativ dazu mit einem feuchten Tuch abwischen.



9B4 Kunstleder / Skai

PREISGRUPPE B

Zusammensetzung: 90% PVC Compound / 10% BW-Gestrick
 Gewicht: 680 ± 50 gr./m²
 Scheuerfestigkeit: Martindale (EN ISO 5470-2), > 50.000 Touren
 Farbabweichungen: Handelsübliche Farbabweichungen vorbehalten
 Reinigung: Keine materialerhaltende Pflege erforderlich. Bei normaler Verschmutzung mit feuchtem Tuch abwischen. Es kann auch handelsüblicher Trockenschäum verwendet werden.

Erfüllt das Medizinproduktegesetz DIN ISO 10993-5+10



9C1 Fame

PREISGRUPPE C

Zusammensetzung: 95% Wolle / 5% Polyamide
 Gewicht: ca. 630 g/lfm.
 Scheuerfestigkeit: Martindale (EN ISO 12947-2), 200.000 Touren
 Feuersicherung: ÖNORM B 3825-B1-3800-Q1
 BS EN 1021 1&2, BS 5852, Crib 5
 Calif. Bull. 117 E UNI 9175 Class 2. IM
 BS 5852 Part 1 0,1 IMO A 652(16)
 Lichtechtheit: 5-7 (Skala 1-8, max. 8 - EN ISO 12945-2)
 Reibechtheit: 4-5 / 4-5 (Skala 1-5, max. 5 - EN ISO 105x12 (nass/trocken))
 Umwelt: OekoTex 100 zertifiziert
 100% Schwermetallfrei
 EU Ecolabel
 Farbabweichungen: Handelsübliche Farbabweichungen vorbehalten
 Reinigung: Regelmäßig absaugen. Professionelle Trockenreinigung. Alternativ dazu mit einem feuchten Tuch abwischen.



9C2 Synergy


PREISGRUPPE C

Zusammensetzung: 95% Schurwolle, 5% Polyamid
 Gewicht: 400 g/m² ± 5% (560 g/lfm. ± 5%)
 Umweltfreundlich: Nach Zertifikat EU Ecolabel
 Scheuerfestigkeit: ≥100.000 Scheuertouren Martindale
 Feuersicherung: EN 1021 - 1 (Zigarettentest)
 EN 1021 - 2 (Streichholztest)
 BS 7176 Low Hazard
 NF D 60-013
 ÖNORM B 3825 & A 3800-1 (58 kg/m³ CMHR Foam)
 UNI 9175 Classe 1 IM
 EN 13501 Adhered Class D, s1, d0
 EN 13501 Un-adhered Class E, s2, d0
 Lichtechtheit: 5 (ISO 105 - B02)
 Reibechtheit: Nass: 4, Trocken: 4 (ISO 105 - X12)
 Farbabweichungen: Handelsübliche Farbabweichungen vorbehalten.
 Reinigung: Regelmäßig absaugen. Professionelle Trockenreinigung. Alternativ dazu mit einem feuchten Tuch abwischen.

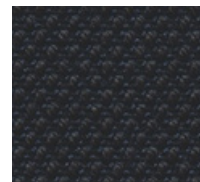


9D1 Steelcut Trio

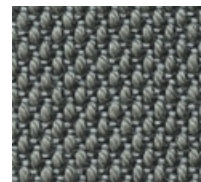
PREISGRUPPE D

 9D1 nicht möglich für Boogie und Foxter

Zusammensetzung: 90% Schurwolle, Kammgarn. / 10 % Nylon
 Gewicht: ca. 770 g/lfm.
 Scheuerfestigkeit: Martindale (EN ISO 12947), 80.000 Touren
 Feuersicherung: ÖNORM B1/Q1
 AS/NZS 3837, class 2
 BS 5852 ig. S. 2-3
 DIN 4102 B2, EN 1021-1/2
 IMO A.562(16)
 NF D 60 013 NFPA 260
 UNI 9175, 1IM
 Lichtechtheit: US Cal. Tech. Bull 117
 Reibechtheit: 5-7 (ISO 1-8)
 Farbabweichungen: Trocken 4-5, Nass 4 (ISO)
 Reinigung: Handelsübliche Farbabweichungen vorbehalten
 Regelmäßig absaugen. Professionelle Trockenreinigung. Alternativ dazu mit einem feuchten Tuch abwischen.



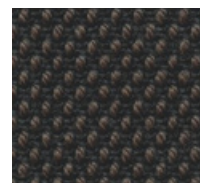
schwarz
9D1 KV195



silbergrau
9D1
KV153



weißgrau
9D1 KV105

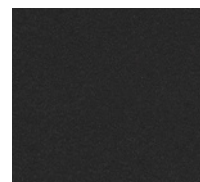


anthrazit
9D1 KV383

9D2 Mikrofaser Comfort+

PREISGRUPPE D

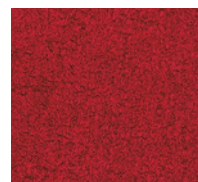
Zusammensetzung: 88% Polyester / 12% Polyurethan
 Antistatische und schwerentflammbare Faser, in der Hinterseite 37% aus recyceltem Polyester
 Gewicht: ca. 385 g/lfm.
 Scheuerfestigkeit: Martindale (EN ISO 12947-2), 150.000 Touren
 Feuersicherung: ÖNORM B 3825 B1 3800 Q1 UK
 BS EN 1021 1&2 BS 5852 P1 NFP 92-503:M3
 UNI 9175 Class 1
 Lichtechtheit: EMME
 Reibechtheit: Calif. Bull. 117 E
 5-7 (Skala 1-8, max. 8 - EN ISO 105-B02)
 4/ 4-5 (Skala 1-5, max. 5 - EN ISO 105x12)
 (nass/trocken)
 Umwelt: OekoTex 100 zertifiziert
 Farbabweichungen: Handelsübliche Farbabweichungen vorbehalten
 Reinigung: Regelmäßig absaugen. Die meisten Flecken können mit einer weichen Bürste, Radiergummi oder durch Verwendung von lauwarmer Lösung aus Feinwaschmittel / Seifenspäne und Wasser entfernt werden.



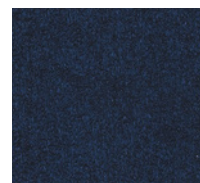
schwarz
9D2 0050



grau
9D2 60008



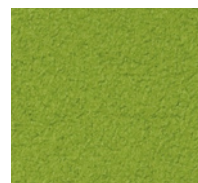
rot
9D2 1414



marineblau
9D2
0040



beige
9D2 61003

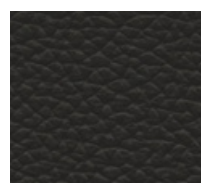


apfelgrün
9D2
68011

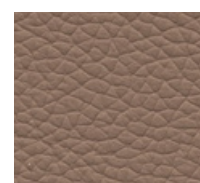
9D3 Echtes Leder

PREISGRUPPE D

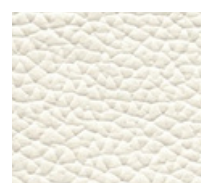
Qualitativ hochwertiges Rindleder welches dem Anspruch nach Komfort gerecht wird. Mineralgerbt – Anilin durchgefärbt. Alle Leder erfüllen die technischen Richtlinien der Deutschen Gütergemeinschaft Möbel, kurz DGM (DGM RAL-GZ430/3)



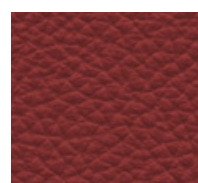
schwarz
9D3 M180



nougat
9D3 M130



weiß
9D3 M117



rot
9D3 M161

9E1 Gaucho O'leaf tan

PREISGRUPPE E



Weiches, elegantes Dickleder mit angenehmen Griff

Nachhaltiges Premiumleder mit Olivenblattgerbung: Aus Olivenblättern werden Extrakte mit gerbender Wirkung gewonnen. Durch Einsatz dieser Extrakte wird der Gerbprozess vereinfacht und es können nachhaltige, ökologische Leder hergestellt werden (wet-green®Technologie).

- ausgezeichnete Festnarbigkeit
- gute Flächeneigenschaften
- gutes Schrumpfverhalten (auch bei wechselndem Klima)
- hohe Formstabilität
- angenehme Fülle
- dichte Faserstruktur
- gute Reiß- und Zugfestigkeit

Dicke: 1,3-1,6 mm

Rohware: europäische Rindshäute

Gerbung: Olivenblattextrakt

Färbung: im Fass durchgefärbt, metallfreie Farbstoffe

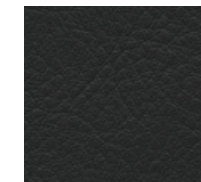
Lichtbeständigkeit: ≥ 3 (EN ISO 105 – B02)

Reibechtheit: ≥ 2 trocken: 500 EN ISO 11640 (schwarz≥2)

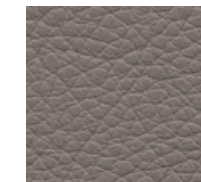
≥ 2 nass: 80 EN ISO 11640 (schwarz≥2)

Umwelt: Die Leder werden umweltfreundlich und ökologisch mit nachhaltigen Gerbstoffen, ohne Einsatz von AZO-Farbstoffen, gemäß der Verbotsverordnung, hergestellt

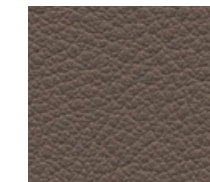
Pflege: Die Leder können mit einem feuchten Tuch und neutraler Seifenlösung gereinigt werden. Zur Pflege empfehlen wir das LCK Keralux O-Set. Bitte entnehmen Sie weitere Hinweise der Pflegeanleitung bzw. fordern Sie diese bei uns an.



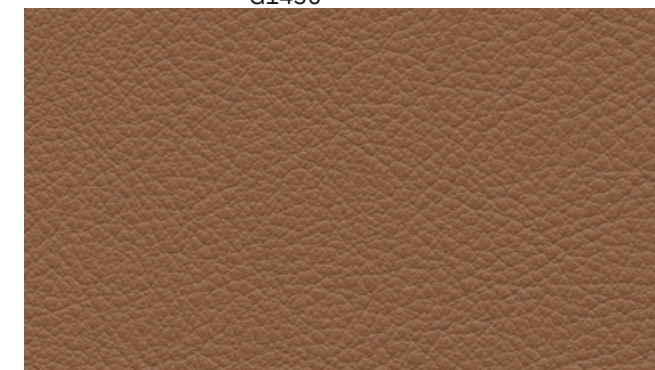
schwarz
9E1 G0500



steingrau
9E1
G1430



moor
9E1 G7235



caramel
9E1 G2484

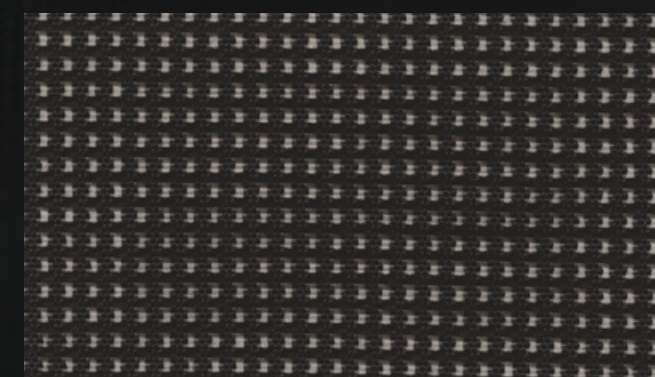
9_N NetZRücken

PREISGRUPPE A/B/C/D/E

exklusiv für 6er Reihe

Der NetZRücken der 6er Reihe kann mit Stoffen aller Preisgruppen von A bis E kombiniert werden. (Ein NetZRücken ist nicht möglich bei den Reihen 1, 2, 3, 4, 5 und 7.)

Zusammensetzung: 75% Polyester / 25% Polyamid
 Gewicht: ca. 420 g/lfm.
 Breite: 120 cm
 Scheuerfestigkeit: Martindale (Belastung 12 Kpa) DIN EN ISO 12947-2:2007
 40.000 Touren
 Feuersicherung: D-DIN EM 1021:2006 Teil (Zigarettentest)
 Lichtechtheit: DIN EN ISO 105-B02: 2022 5-7
 Reibechtheit: DIN EN ISO 105-X12: 2002 4-5 (nass/trocken)
 Farbabweichungen: Handelsübliche Farbabweichungen vorbehalten
 Reinigung: Regelmäßig absaugen. Es kann auch Trockenschäum verwendet werden.



9AN / 9BN / 9CN / 9DN / 9EN