



BIOSWING

# Foxtter<sup>®</sup>

Ihr persönlicher Gesundheitscoach während  
der therapeutischen Tätigkeit.





## Der BIOSWING Foxtter®

Der BIOSWING® Foxtter ist der sensorische Therapeutenhocker mit einer gedämpft pendelnden Sitzfläche. Diese Fläche ist auf einem Schwingwerk gelagert, das dosiert gedämpfte Ausweichbewegungen in einem bestimmten Frequenz- und Amplitudenbereich ermöglicht. Dieses BIOSWING 3D-Sitzwerk® ermöglicht Ihnen eine ruhige Hand für Ihre Therapie und gleichzeitig ein dynamisches Training Ihrer Becken- und Rumpfkoordination.



### Die Ausstattung

- 3D-Sitzwerk®
- Ergo-Formsitz mit stabilisierender Polsterung
- Sitzhöhenverstellung stufenlos von 44 bis 57 cm (Messung nach DIN-Norm / belastet)
- Fußkreuz Alu-silber, 49 cm
- Entlastet gebremste Rollen grau, weich, 6,5 cm
- Polsterbezug Kunstleder in verschiedenen Farben mit folgenden Eigenschaften:

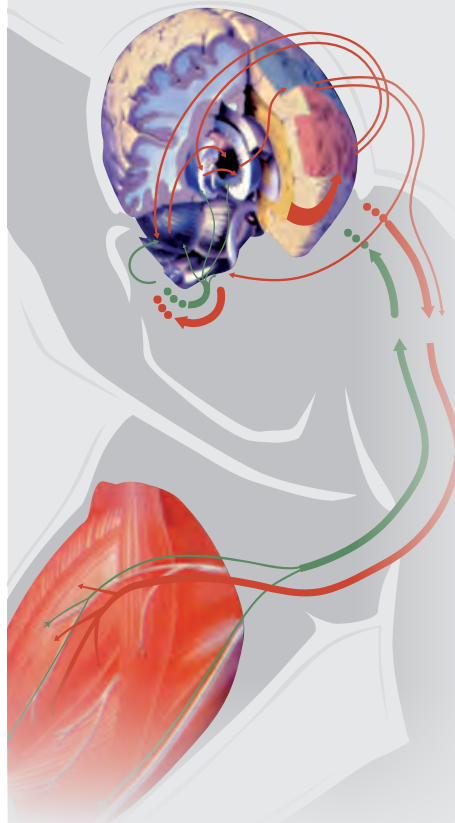


Der Ergo-Formsitz bietet einen angenehmen Halt, ist nicht zu hart und nicht zu weich aufgepolstert. Der Kunstlederbezug wird allen Anforderungen für den medizinischen Einsatz gerecht.

Die Dämpfungselemente sorgen für ein weiches, gedämpftes und damit unbewusst kontrollierbares Schwingverhalten der Sitzfläche.

Das 49 cm kleine Fußkreuz ermöglicht eine hohe Wendigkeit beim Rollen und lässt ein nahes Arbeiten an der Behandlungsliege zu.

Die entlasteten gebremsten und belastet leichtlaufenden, 6,5 cm großen Rollen eignen sich durch ihre Laufflächenbeschaffenheit ideal für alle kurzfasrigen Textil- und Glattböden in der Gesundheitsbranche.



## Die Wirkung

Durch die dosierte Provokation der sensomotorischen Steuerung und Regelung durch jede noch so kleine Bewegung auf dem BIOSWING® Foxtex kann eine optimale Qualität Ihrer posturalen Aktionen und Reaktionen ausgearbeitet werden. Diese Aktivierung der segmentalen, sektoralen und polysegmentalen Koordination dient der Stabilisation Ihrer Wirbelsäule. Ein stabiles sensomotorisches System bildet die Grundlage eines schmerzfreen und leistungsfähigen Bewegungssystems.



### Uschi Baier-Wolf

Physiotherapeutin, Heilpraktikerin, Osteopathin, 1. Vorsitzende und Leiterin des Ausbildungsreferats des International College of Applied Kinesiology Deutschland (ICAK-D)

„Seit über 25 Jahren sitze ich in meiner Praxis auf Hockern von HAIDER BIOSWING. Die harmonisch reflektierten Schwingungen des Systems unterstützen mich ideal in jeder Haltung und Position beim Behandeln am Patienten. Auch feinste Palpationen, z.B. im Rahmen der Cranio-Sacraltherapie, werden problemlos ermöglicht, weil das integrierte Sitzwerk meine eigenen Körperschwingungen sanft aufnimmt und wirkungsvoll auspendelt. Man könnte daher sagen, dass ich ein echter BIOSWING-Fan bin.“





## Die Farben



schwarz KL1195



weiss KL1198



beige KL1636



creme KL1210



sand KL1230



mais KL1457



limonade KL1343



apricot KL1458



mango KL1607



safran KL1542



orange KL1556



karneol KL1557



feuer KL1454



kirsche KL1199



limone KL1543



apfelgrün KL1723



smaragd KL1455



agave KL1273



pistazio KL1610



mint KL1495



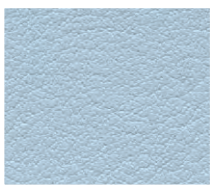
aqua KL1456



türkis KL1338



dolphin KL1609



stone KL1608



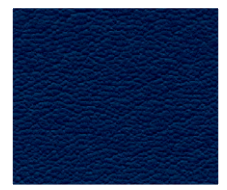
bleu KL1496



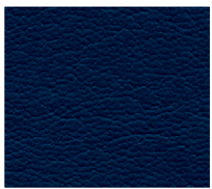
sky KL1581



atoll KL1453



royal KL1196



ocean KL1204



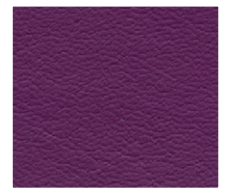
schoko KL1357



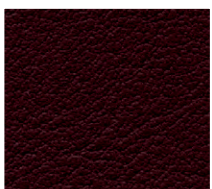
cyclame KL1381



violett KL1356



orchidee KL1354



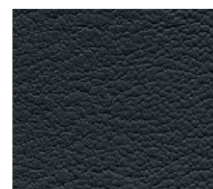
bordeaux KL1350



perle KL1288



chrom KL1205



anthrazit KL1197



silber KL1550